

사무인계인수 규정

A large, semi-transparent watermark of the GNSAD logo is centered on the page. The logo consists of the letters 'GNSAD' in a bold, stylized font with a brushstroke effect, set against a background of radiating lines.

사무인계인수 규정

제정 2013. 02. 22

제1장 총 칙

제1조 (목적) 이 규정은 경상남도장애인체육회(이하 “장애인체육회”라 한다)의 사무 인계·인수에 필요한 절차 및 세부내용을 정함으로써 사무인계인수에 따른 책임의 소재를 명확히 하여 업무 추진의 일괄성을 유지함을 목적으로 한다.

제2조 (적용범위) ① 이 규칙은 다음 각 호의 자가 퇴직·휴직 또는 전보되는 경우와 기타 사유로 1월 이상 그 직무를 담당할 수 없게 된 경우에 적용한다. 다만, 6월 미만의 국내 출장으로 인한 경우에는 예외로 한다.

1. 경상남도장애인체육회 회장
2. 경상남도장애인체육회 사무처장
3. 경상남도장애인체육회 관리부장
4. 업무 성질상 특별히 책임의 소재를 명확히 할 필요가 있다고 인정하는 자

② 사무인계인수에 관하여 다른 법령 등에 특별히 규정한 것을 제외하고는 이 규정이 정하는 바에 의한다.

제3조 (사무의 인계인수) ① 제2조에 해당하는 자는 사무인계인수 발생일로부터 7일 이내에 별표에 해당하는 사항을 후임자에게 인계하여야 한다. 다만 위 기일 내에 인계인수를 마칠 수 없는 사정이 있을 때에는 인계인수 예정일자와 그 사유를 첨부하여 직근 상급 감독기관에 보고하여야 한다.

② 후임자가 미정일 경우나 기타 다른 특별한 사유로 인하여 후임자에게 사무를 인계할 수 없는 사정이 있을 때에는 그 직무를 대리하는 자에게 인계하여야 하고 대리자는 후임자가 사무를 인계할 수 있게 된 때에 즉시 이를 인계하여야 한다.

③ 상·하급자가 동시에 사무를 인계하여야 할 사유가 발생하였을 때에는 하급자의 사무 인계인수는 상급자의 인계인수로써 갈음 할 수 있다.

제4조 (인계인수서의 작성) ① 사무의 인계자와 인수자는 별표의 인계할 사항 전반에 대하여 별지서식에 의거 인계인수서를 작성하고 날인하여야 한다. 작성 대상에 따라 해당사항

이 없거나 불필요하다고 인정 될 경우에는 생략할 수 있다.

② 제3조 제3항에 해당하는 경우에는 상·하급자가 하나의 사무인계인수서를 작성 할 수 있으나, 하급자의 소관업무에 대하여는 연명으로 작성·날인 하여야 한다.

③ 인계인수일 현재 비치되어 있는 목록, 대장 또는 규정등에 의하여 현재 상태를 확인할 수 있는 사항에 대하여는 대장상에 인계인수 사실을 명시하고 인계인수서 작성을 생략 할 수 있다. 이 경우 인계인수서에는 “별도○○대장 및 ○○규정에 의한다”는 표시를 하여야 한다.

제5조 (인계인수서 작성부수) 사무인계인수서는 3부를 작성하여 인계자와 인수자가 각 1부씩 소지하고 잔여 1부는 본 회에 보관하여야 한다.

제6조(사무인계인수의 입회) ① 사무의 인계인수를 할 때에는 반드시 입회자를 두어야 하며, 입회자는 인계인수가 끝난 즉시 인계인수서의 흠의 유무를 확인하여 흠이 있을 경우에는 필요한 조치를 한 후 날인하여야 한다.

② 제1항의 입회자는 사무처장 인계인수시에는 관리부장, 관리부장의 사무인계인수시에는 사무처장으로 한다.

제7조(사무인계인수 거부) ① 사무인계인수를 하여야 할 당사자가 정당한 사유 없이 그 인계인수를 거부할 때에는 지체 없이 직근 상급 감독기관에 보고한 후 그 지시에 따라 인계인수를 하여야 한다.

② 인수자는 사무의 인계내용이 사실과 다르거나 내용이 불분명하여 그대로 인수 할 수 없을 때에는 인수를 거부 할 수 있으며, 인계자로 하여금 즉시 또는 보완 작성하게 한 후 인수하여야 한다.

③ 제2항의 경우 인계자가 그 지정 또는 보완을 거부 할 때에는 그 사유를 명시하여 직근 상급 감독기관에 보고한 후 그 지시에 따라 인수인계를 하여야 한다.

제2장 부 칙

제1조(시행일) 이 규정은 이사회에서 의결된 날로부터 시행한다.

<별지 서식>

사무인계인수서

경상남도장애인체육회 사무인계 인수서

1. 20 현재 경상남도장애인체육회의 업무를 별첨과 같이 인계인수함.

2. 인계인수서 내용은 사실과 같이 작성하였음.

3. 인계인수 및 입회자는 다음과 같음.

○ 인 계 자 : 전 직 위	성 명	①인
-----------------	-----	----

○ 인 수 자 : 직 위	성 명	①인
---------------	-----	----

○ 입 회 자 : 직 위	성 명	①인
---------------	-----	----

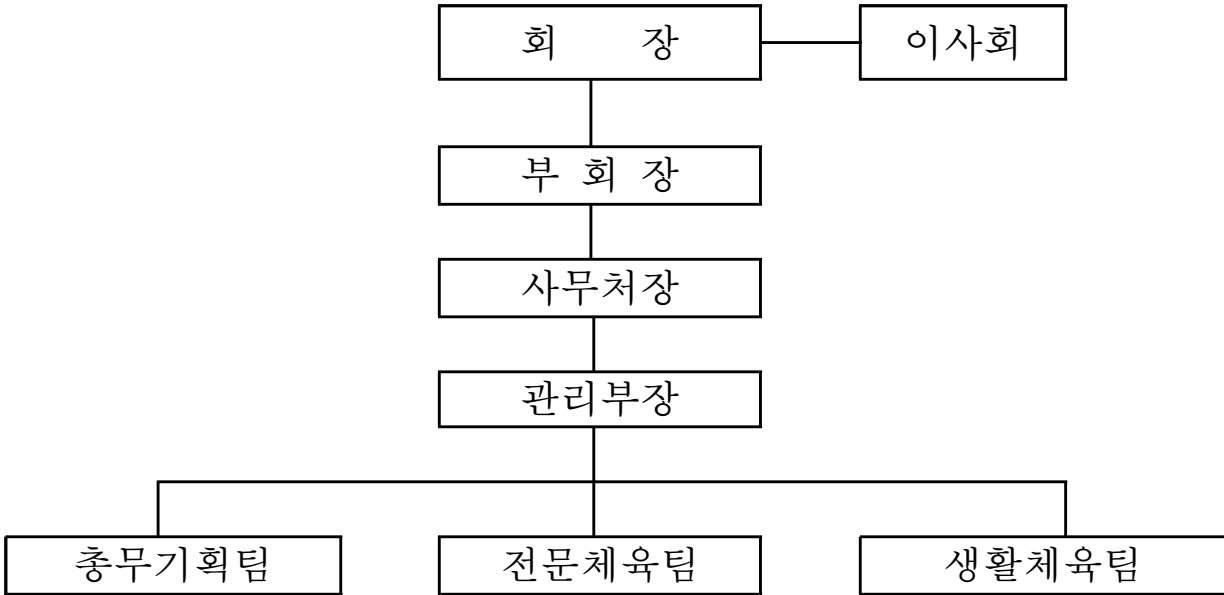
<별표>

사무인계인수사항

항	목
1.	기구조직현황
2.	직급별 정·현원표
3.	중요지시사항(이사회, 경상남도, 대한장애인체육회)
4.	중요미결사항
5.	소송계류중인사항
6.	관인·공인 목록
7.	보존문서 목록
8.	비품목록
9.	물품목록
10.	차량목록
11.	재산조서
12.	세입세출예산 현재표
12-1	예산집행현황
12-2	제예금관리현황
12-3	신용카드관리현황
13.	적립금조서

< 1호 서식 >

기 구 조 직 현 황



위 사실을 확인함.

20

확 인 자 : 직위 직급 성명 인

< 2호 서식 >

직 급 별 정 · 현 원 표

구 분	계	별정직·일반직						계약직	지도자	비고
		4급	5급	6급	7급	8급	9급			
정 원										
현 원										

위와 같이 상위 없음을 확인함.

20

확 인 자 : 직위 직급 성명 인

< 3호 서식 >

중요 지시 사항 목록

지시			진척사항	비고
일자	건명	내용		

위 사실을 확인함.

20

확 인 자 : 직위 직급 성명 인

< 4호 서식 >

중요 미결 사항

사업명	사업비	시행기간	추진상황	미결사유	완료예정일

위와 같이 상위 없음을 확인함.

20

확 인 자 : 직위 직급 성명 인

< 5호 서식 >

소 송 계 류 중 인 사 항

사건명	사건개요	당사자		최초제소		진행사항	비고
		원고	피고	일자	관할법원		

위와 같이 상위 없음을 확인함.

20

확 인 자 : 직위 직급 성명 ①인

< 6호 서식 >

관 인 · 공 인 목 록

명 칭	수 량	규 격	재 료	신조 또는 개각일자	주 용 도	관수또는 사용부서

* 인영은 별도 공인대장과 같음.

위사실을 확인함.

20

확 인 자 : 직위 직급 성명 ①인

< 7호 서식 >

보 존 문 서 목 록

과별	합계	영구	준영구	10년	5년	3년	1년
계							

* 내역은 별도 보존문서 기록대장과 같음.

위와같이 상위 없음을 확인함.

20 . . .

확 인 자 : 직위 직급 성명 인

< 8호 서식 >

비 품 목 록

* 별도 비품 대장과 같음.

위와 같이 상위없음을 확인 함.

20 . . .

확 인 자 : 직위 직급 성명 인

< 9호 서식 >

물 품 목 록

* 별도 물품 대장과 같음.

위와 같이 상위없음을 확인 함.

20 . . .
확 인 자 : 직위 직급 성명 인

< 10호 서식 >

차 량 목 록

차 종	차량번호	취득일자	사용연료	사 용 자	비 고

위 사실을 확인 함.

20 . . .
확 인 자 : 직위 직급 성명 인

< 11호 서식 >

재 산 조 서

* 내역은 재산대장과 같음

위와 같이 상위 없음을 확인 함.

20 . . .
확 인 자 : 직위 직급 성명 인

< 12호 서식 >

세 입 세 출 예 산 현 계 표

12-1 예산집행 현황

(단위:원)

항목	예산액	수입액	집행액	잔액
계				

* 참고증명 별첨

위 사실을 확인 함.

20 . . .

확 인 자 : 직위 직급 성명 인

12-2 제예금 관리현황

(단위:원)

구분	사업명	계좌번호	계	이자액	예산액	잔액

* 참고증명 별첨

위 사실을 확인 함.

20 . . .

확 인 자 : 직위 직급 성명 인

12-3 신용카드 관리현황

순번	발급기관	카드의종류	카드번호	유효기간 (월/년)	용도
1					

위 사실을 확인 함.

20 . . .

확인자 직위 직급 성명 ①

< 13호 서식 >

적립금조서

종 별	금 액	기 간	이 율	통장번호	예금주	예치은행	관리부서

위 사실을 확인 함.

20 . . .

확인자 직위 직급 성명 ①